



**KIERUNKI ROZWOJU:**  
Druga Konferencja  
TopTruck



**TOP TRUCK:**  
Czas na szkolenia  
techniczne



**GROUPAUTO  
KURIER**

JESIEŃ 2017



PRZEGLĄD W EUROWARSZTACIE:

# VW PASSAT

HISTORIA MODELU  
KONSTRUKCJA

PRZYKŁADOWE REFERENCJE  
Z NASZEJ OFERTY



## Witamy w sieci

Do sieci EuroWarsztat  
przystąpiły kolejne serwisy:  
**str. 19-23**



Dy nex



GM Auto



Auto-Bart



Witcars



EuroWarsztat  
Grzegorz  
Firlej



Petro  
-Mechanika



Ap Cars



Auto Fit



Auto Tom



Auto Top



**SKOLENIA:** str. 13

Telematyka w GAP



**SKOLENIA:** str. 14

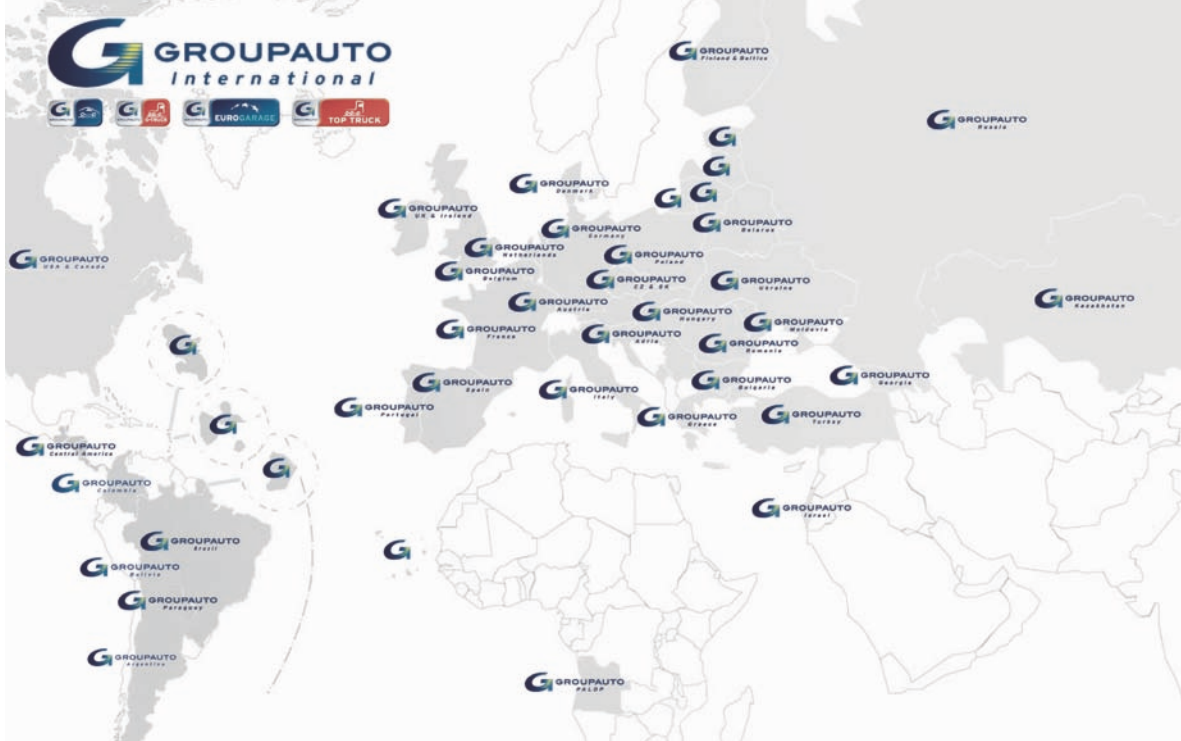
Napędy hybrydowe



**GROUPAUTO POLSKA JEST CZŁONKIEM GRUPY ZAKUPOWEJ GROUPAUTO INTERNATIONAL**

ADRIATIC • AUSTRIA • BELARUS • BELGIUM • BRAZIL • BULGARIA • CENTRAL • AMERICA • CZ&SK • DENMARK • FINLAND • BALTIC • STATES • FRANCE • GEORGIA • GERMANY  
• GREECE • HUNGARY • IBERIA • ISRAEL • ITALY • KAZAKHSTAN • MOLDAVIA • THE NETHERLANDS • PALOP • PARAGUAY • **POLAND** • ROMANIA • RUSSIA • TURKEY • UK & IRELAND • UKRAINE

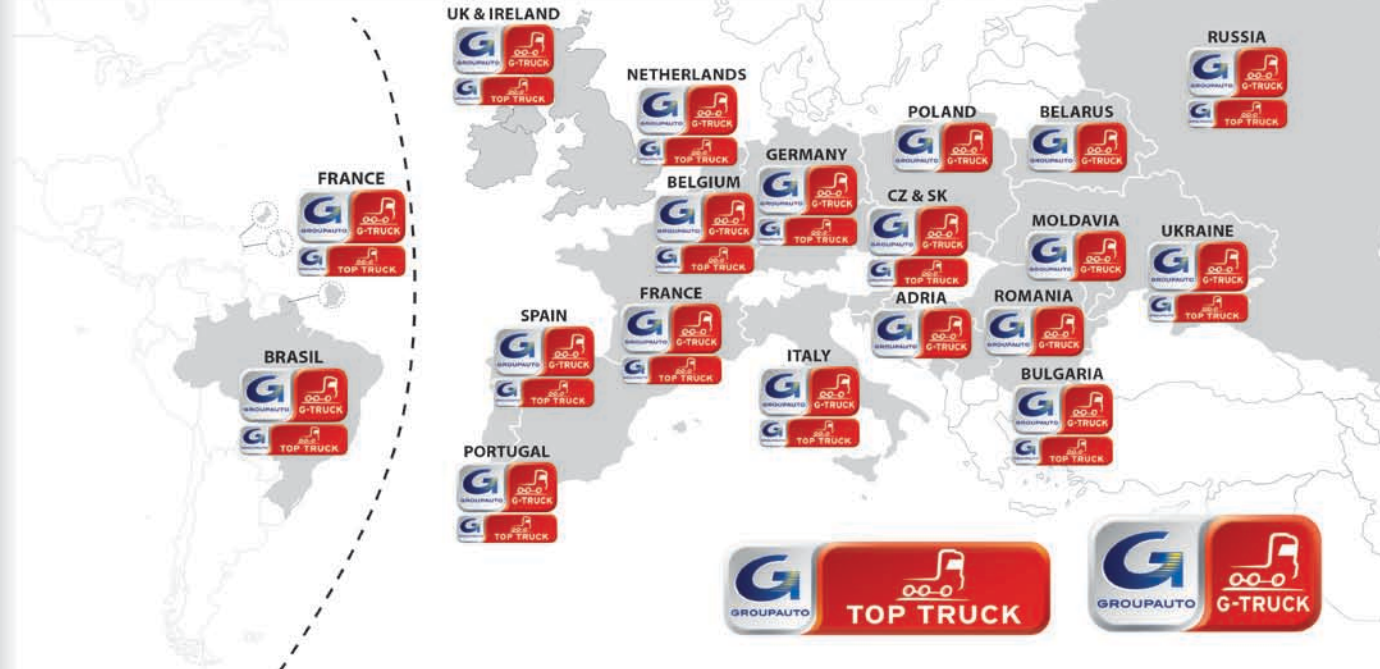
# GROUPAUTO INTERNATIONAL



# EUROGARAGE



# G TRUCK/TOPI TRUCK



# Zapraszamy!

W kolejnym wydaniu „Kuriera” prezentujemy najnowsze EuroWarsztaty i wiadomości z sieci Top Truck. Sporo miejsca poświęcamy także na premierę trzech potężnych narzędzi informatycznych. Chodzi oczywiście o GAP Portal - program do wyceny usług i zamawiania części, DMS - oprogramowanie do zarządzania warsztatem oraz GNM - panel komunikacji między EuroWarsztatami a Centralą. Zapraszamy do lektury.



## PRZEGLĄD W EUROWARSZTACIE



### SPIS TREŚCI:

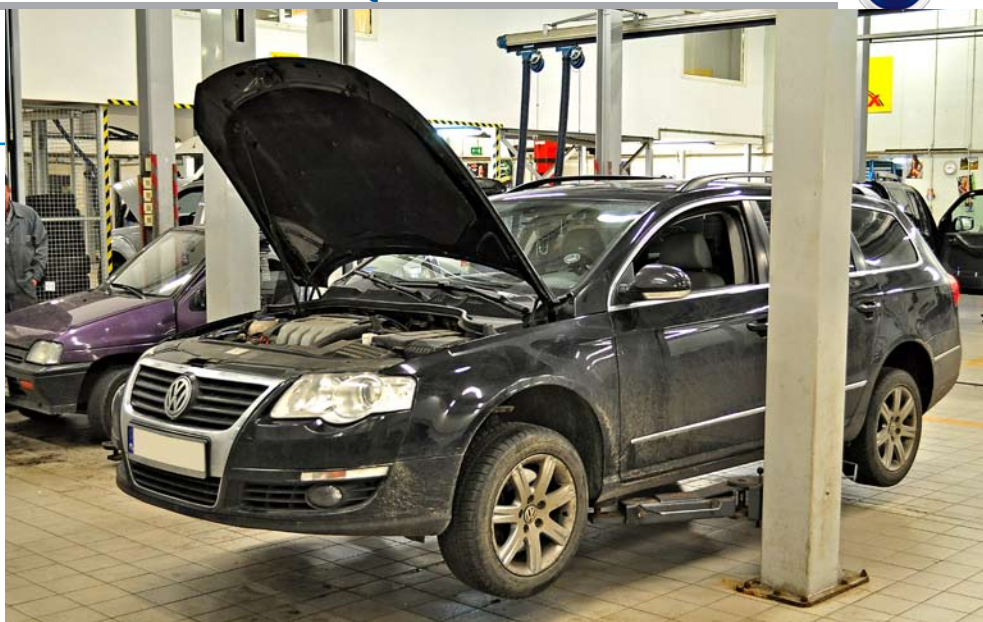
Przeгляд.....	3	GAP, DMS, GNM..	15
Aktualności.....	9	Top Truck.....	16
Akcje namiotowe.....	11	Nowe	
Szkolenia.....	13	Eurowarsztaty.....	19

redakcja

## VW Passat B6

- Lata produkcji: 2005-2011
- Silniki benzynowe: 1.4-3.6
- Diesle: 1.6-2.0

VW Passat B6 jest większy, wygodniejszy i lepiej wyposażony od poprzednika. Na dodatek ma zespół napędowy zabudowany poprzecznie, a nie wzdłużnie, co pozwoliło na wygospodarowanie większej ilości miejsca dla pasażerów. Nadwozie w 74 procentach zostało wykonane ze stali o podwyższonej wytrzymałości. Niestety – po latach okazało się, że niektóre egzemplarze mają pewne problemy z korozją. W 2008 roku samochód przeszedł niewielki lifting. Poprawiła się jakość materiałów. Nieznacznie przeprojektowano także deskę rozdzielczą, która jest podobna do tej znanej z modelu B7.



Uwaga: autorskie prawa majątkowe do niniejszego materiału (dalej: Materiał) przysługują Groupauto Polska Sp. z o.o. z siedzibą w Warszawie. Korzystanie z materiału w całości lub w części jest dopuszczalne nieodpłatnie, na wyłączną odpowiedzialność korzystającego, jedynie w publikacjach prasowych, zarówno papierowych jak i elektronicznych, tylko pod warunkiem podania źródła, tj. co najmniej poprzez zamieszczenie adresu strony internetowej [www.groupauto.pl](http://www.groupauto.pl). Jeżeli co innego nie wynika wprost z Materiału, informacje prezentowane w Materiale: (1) opierają się wyłącznie na danych (dalej: Dane) uzyskanych od warsztatów samochodowych skupionych w sieci Eurowarsztat lub hurtowniach części zamiennych do pojazdów związanych z Groupauto Polska, (2) nie są weryfikowane w oparciu o inne źródła danych, a w szczególności o statystyki oraz cenniki producentów pojazdów lub części zamiennych. Opinie zawarte w niniejszym materiale są wynikiem subiektywnej oceny Danych dokonanej przez autorów materiału.

### VW Passat B6 – typowe usterki i przykładowe referencje

- **KOROZJA NADWOZIA**  
atakuję drzwi, głównie pod uszczelkami i listwami.
- **PROBLEMY Z SILNIKAMI DIESLA 2.0 TDI PD**
  - awarie pompowtryskiwaczy
  - awarie pomp paliwa
  - pęknięcie głowic

- **AWARIE UKŁADU KIEROWNICZEGO**  
awarie kolumn kierowniczych, zacina się blokada kierownicy
- **ZUŻYTE SKRZYNIĘ DSG**  
w najstarszych autach nadają się często do remontu.

- **AWARIE UKŁADU SMAROWANIA**  
W silnikach 2.0 TDI PD psuje się moduł pompy oleju. Był poprawiany przez producenta (łańcuch zastąpiono zębatką), ale wciąż sprawia problemy.



### Akumulator

Akumulator znajduje się pod maską, w lewej, przedniej części samochodu (przed kierownicą).

#### POLECAMY AKUMULATORY:



#### PRZYKŁADOWE PROPOZYCJE:

1.6, 1.6 FSI	Futura: CA530, PLUS: CB500
1.4 TSI	Futura: CA530, Plus: CB500
2.0 TDI, 2.0 TDI 16V,	
2.0 TDI 4motion	Futura: CA770, Plus: CB740



### USZCZELKI

Przypominamy, że uszczelki pod głowicę do silników wysokoprężnych występują w różnych grubościach. Należy je dobierać według starej uszczelki lub według zaleceń firm regenerujących głowice. Obok: przykłady dwóch popularnych referencji.

#### POLECAMY CZĘŚCI:



#### PRZYKŁADOWE PROPOZYCJE DO WERSJI 2.0 TDI PD

Nazwa części	numer CORTECO
Uszczelka, głowica cylindrów	od wartości wysunięcia tłoka [mm]: 0,91
CORTECO 415015P:	do wartości wysunięcia tłoka [mm]: 1
	Grubość [mm]: 1,45 Ilość zębów: 1
Uszczelka głowicy silnika	od wartości wysunięcia tłoka [mm]: 1,11
CORTECO 415017P	do wartości wysunięcia tłoka [mm]: 1,2
	Grubość [mm]: 1,61 Ilość zębów: 3



# INA KIT

ZESTAWY NAPRAWCZE Z GWARANCJĄ  
JAKOŚCI FIRMY SCHAEFFLER.



## PERFEKCJA: PONIEWAŻ OFERUJEMY O WIELE WIĘCEJ NIŻ TYLKO JAKOŚĆ.

To dobrze jeśli nasze części zamienne spełniają Twoje potrzeby. Jeszcze lepiej, jeśli oferowane przez nas usługi przerastają Twoje oczekiwania. Naszym celem jest sprawić, aby Twoja praca była przyjemnością. To tylko jeden z powodów dla którego w naszych zestawach naprawczych znajdziesz wszystkie elementy niezbędne do wykonania profesjonalnej naprawy. Najlepiej przekonaj się sam!

**Masz pytania? Pomożemy Ci!**

[www.schaeffler-aftermarket.pl](http://www.schaeffler-aftermarket.pl)

[www.rexpert.pl](http://www.rexpert.pl)



**FAG**

**RUVILLE**

**SCHAEFFLER**

VW Passat był produkowany w trzech wersjach nadwoziowych – jako sedan, kombi oraz CC. Ten ostatni dołączył do gamy w 2008 roku, a od 2012 roku oferowano go już jako oddzielny model (nie Passat CC tylko CC). Podstawowe poziomy wyposażenia dzielą się na Trendline, Comfortline, Sportline oraz Highline. Oparcie tylnej kanapy



seryjnie można składać i dzielić asymetrycznie, ponadto ma ono podłokietnik ze schowkiem. W wersjach Comfortline, Sportline i Highline znajdziemy także duży otwór w oparciu tylnej kanapy pozwalający na transport w bagażniku nawet czterech par nart. Wersje Highline oraz wszystkie sportowe (także z pakietem R) mają świetnie wyprofilowane fotele. Ciekawostką jest fakt, że odmiana CC przed liftingiem miała z tyłu tylko dwa miejsca.

Nie wszyscy wiedzą, że w zależności od wyposażenia lub jako opcja zawieszenie może być obniżone o 15 mm (seryjnie w Passacie Sportline) lub podwyższone o 20 mm (zawieszenie na trudne nawierzchnie). W poprzedniej generacji modelu z racji wzdłużnego umieszczenia silnika producent stosował (za dopłatą) opcjonalny stały napęd quattro - tak jak w Audi A4. Ponieważ opisywany model B6 ma silnik ustawiony poprzecznie w opcji dostępny jest wyłącznie system Haldex.



## Układ hamulcowy

Wszystkie Passaty są wyposażone w elektryczny hamulec pomocniczy. Do jego obsługi służy przycisk w desce rozdzielczej. W tylnych zaciskach hamulcowych znajdują się elektryczne silniczki, które są odpowiedzialne za przesuwanie tłoczków i docisk klocków.

### POLECAMY CZĘŚCI:



#### PRZYKŁADOWE PROPOZYCJE DO WERSJI 2.0 TDI PD:

Oprócz popularnych referencji, takich jak tarcze lub klocki hamulcowe polecamy uwadze szeroką ofertę FTE w zakresie zacisków hamulcowych, czujników układu ABS, przewodów hamulcowych i elementów do napraw zacisków hamulcowych.

#### Nazwa części

numer FTE

Zestaw naprawczy, zacisk hamulca dla nr artykułu RX541326A0 dla nr artykułu RX541426A0

RKS8810009



## Amortyzatory

Wymiana amortyzatorów w Passacie nie sprawia problemów. Same amortyzatory także nie są drogie. Do wszystkich wersji zastosowanie mają te same amortyzatory. Szczegóły w katalogu producenta.

### POLECAMY CZĘŚCI:



#### PRZYKŁADOWE PROPOZYCJE DO WERSJI 2.0 TDI PD:

**KYB (przód)**  
325700 (Ultra)  
335808 (Excel-G)

Oslony:  
910059, SM1714



**KYB (tył)**  
354006 (Ultra)  
344459 (Excel-G)

Oslony:  
910056, SM9709



## ŁOŻYSKA KÓŁ

Zarówno z przodu jak też z tyłu w Volkswagencie Passacie B6 zamiast samych łożysk wymienia się kompletne piasty. W większości wersji zastosowanie znajdują tylko dwa rodzaje piast o numerach 713 6106 10 oraz 713 6110 00.

### POLECAMY CZĘŚCI:



#### PRZYKŁADOWE PROPOZYCJE DO WERSJI 2.0 TDI BMP:

#### Nazwa części

numer FAG

#### Oś przednia

Zestaw łożysk koła

713 6106 10

Liczba otworów do mocowania: 4

#### Oś tylna

Zestaw łożysk koła

713 6110 00

średnica wewnętrzna [mm]: 32; Szerokość [mm]: 69,05

średnica zewnętrzna [mm]: 136,5

# Centra®

## WYGRYWASZ NA STARCIE



### Centra Start-Stop AGM

- Nowoczesna technologia AGM – najlepsza zdolność przyjmowania ładunku oraz najdłuższa żywotność i czas eksploatacji
- Niezawodne rozwiązanie do dużych pojazdów z systemem Start-Stop oraz systemem hamowania regeneracyjnego
- Najwyższej klasy zabezpieczenia

### Centra Start-Stop EFB

- Nowoczesna technologia EFB – lepsza zdolność przyjmowania ładunku i dobra żywotność
- Idealny do małych i średnich aut z systemem Start-Stop
- Nowoczesne rozwiązania w zakresie bezpieczeństwa eksploatacji

### Centra Futura Carbon Boost

- Nowoczesny produkt o wydłużonej żywotności i okresie eksploatacji
- Formuła Carbon Boost – do 1,5 raza szybsze doładowanie akumulatora w trakcie jazdy
- Niezawodne rozwiązanie do intensywnie użytkowanych pojazdów z mocnymi silnikami i rozbudowanymi instalacjami elektrycznymi
- Pakiet Exide Assistance
- 3 lata gwarancji

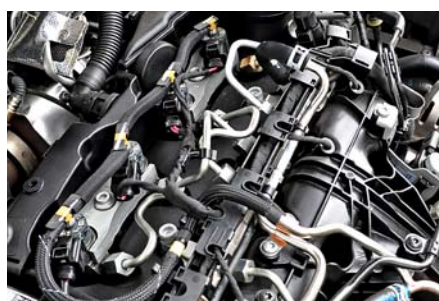
Zakład Exide Technologies w Poznaniu to obecnie **jedna z najnowocześniejszych fabryk akumulatorów w Europie**, których jakość potwierdzają dostawy na rynek pierwszego wyposażenia bezpośrednio do fabryk samochodów marki Jaguar, Land Rover, VW, Fiat, Škoda, Hyundai, Toyota, Peugeot, Citroën, Scania, czy Volvo w całej Europie.



Wraz z prezentacją Passata B6 producent postawił na nowoczesne konstrukcje. Dwie stare, sprawdzone jednostki 1.9 TDI PD oraz 1.6 8V były produkowane w niewielkich ilościach jako uzupełnienie oferty. Następca 1.9 TDI PD, czyli 2.0 TDI PD okazał się nieudany. Nic dziwnego, że na rynku wtórnym nie cieszy się zbyt dużym zainteresowaniem.

To samo można powiedzieć o silnikach benzynowych FSI oraz TSI. Mniejsze - 1.4 mają problemy z trwałością łańcucha rozrządu. Większe - 1.8 TSI oraz 2.0 FSI/TSI nadmiernie zużywają olej. Fakt, że jednostki FSI oraz turbodoładowane TSI mają bezpośredni wtrysk benzyny utrudnia montaż instalacji LPG i podnosi koszty przeróbki co dodatkowo zniechęca potencjalnych kupujących.

Godne polecenia są dopiero wprowadzone po 2008 roku silniki TDI CR. Przy okazji zmiany systemu zasilania producent usunął większość ich typowych bolączek. Wszystkie wersje są wyposażone w filtr cząstek stałych i spełniają wymagania normy EU 5.



## Układ zapłonowy

NGK należy do grona pierwszomontażowych dostawców Volkswagena. Opracowuje także specjalne linie produktów dla tej firmy. Przykładem jest świeca zapłonowa SIZFR6A6D do jednostki 1.4 TSI z turbosprężarką i kompresorem w wersji CNG.



### PRZYKŁADOWE ŚWIECE ŻAROWE DO WERSJI 2.0 TDI:

Model	KM	Lata	Kod	Standard	D-Power
2.0 TDI	140	03.05-	BKP	cz304	D-Power 55
2.0 TDI	140	03.05-	BMP	cz104	D-Power 52
2.0 TDI	140	05.07-	CBAB	y-609as	D-Power 49
2.0 TDI	170	02.06-	BMR	cz304	D-Power 55
2.0 TDI	170	05.08-	CBBB	y-609as	D-Power 49



## Rozrząd, pasek wielorowkowy

Przypominamy, że wszystkie silniki w Grupie Volkswagena mają swoje oznaczenia kodowe i to one stanowią najlepszy klucz do doboru części. Kod silnika zazwyczaj znajduje się na naklejce we wnętrzu na koło zapasowe w bagażniku.

### PRZYKŁADOWE PROPOZYCJE DO WERSJI 2.0 TDI BM

Nazwa części	numer INA
Pompa wodna + zestaw paska rozrządu	530 0201 32
Zestaw paska rozrządu	530 0201 10
Zestaw paska klinowego wielorowkowego dla pojazdów z klimatyzacją; długość [mm]: 1053, ilość żeber: 6; z kołem pasowym wolnobieżnym	529 0006 10



## Sprzęgło

Podczas zakupów zestawów sprzęgieł należy zwracać uwagę na ich prawidłowy dobór (różne typy do wersji LuK oraz Sachs). Jeśli w danej wersji występuje tuleja prowadząca sprzęgło, nie wolno zapominać o jej wymianie!

### PRZYKŁADOWE PROPOZYCJE DO WERSJI 2.0 TDI PD:

<b>600 0017 00 LuK RepSet DMF</b>	dla silników z kołem zamachowym dwumasowym, z wysprzęglikiem centralnym, z kołem zamachowym, z zestawem śrubowym, wymagane narzędzie specjalne do montażu
<b>624 3180 09 LuK SAC</b>	dla producenta koła zamachowego: LuK, śr.: 240 mm, bez łożyska oporowego, wymagane narzędzie specjalne do montażu, koło zamachowe 2-masowe sprawdź, w razie potrzeby wymienić



## Oświetlenie

W gamie oświetlenia OSRAM znajdziemy zarówno żarówki standardowe jak też specjalne o podwyższonej wytrzymałości lub o zwiększonej, ale zgodnej z przepisami emisji światła. Wszystkie produkty OSRAM mają homologację.

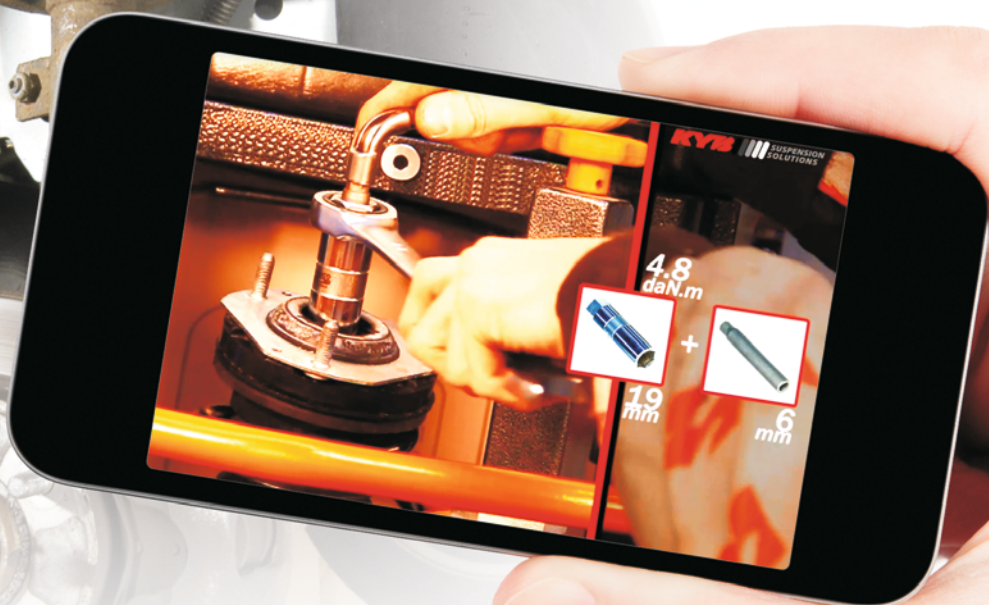
### PRZYKŁADOWE PROPOZYCJE DO WERSJI 2.0 TDI:

Nazwa części	numer OSRAM
<b>PRZÓD</b>	
Żarówka świateł mijania:	64210/66144
Żarówka świateł drogowych:	64210/66144
Żarówka świateł pozycyjnych:	2825
Żarówka kierunkowskazów:	64136
<b>TYŁ</b>	
Żarówka świateł mijania:	LED
Żarówka świateł stopu:	LED
Żarówka świateł pozycyjnych:	LED
Żarówka kierunkowskazów:	LED



# KYB

*Our Precision, Your Advantage*



## Szybki dostęp do informacji technicznych KYB dzięki filmom instruktażowym!

Dział techniczny KYB opracował ponad 100 filmów instruktażowych dla popularnych modeli samochodów osobowych wymagających szczególnej uwagi podczas wymiany amortyzatorów i sprężyn zawieszenia.

Aplikacja kodów QR dostępna na opakowaniach produktów KYB jest aktualizowana na bieżąco o nowe filmy instruktażowe. Dzięki takiemu rozwiązaniu mechanicy otrzymują szybszy i łatwiejszy dostęp do informacji technicznych pomocnych przy montażu elementów zawieszenia.

Przykładowy kod QR znajdujący się obok klucza na opakowaniach produktów KYB:



Filmy instruktażowe dostępne są również na kontach społecznościowych KYB Europe.



# Alliance Automotive Group i GAP

# KOLEJNY ETAP INTEGRACJI

GROUPAUTO Polska (GAP) oraz Alliance Automotive Group (AAG) z przyjemnością informują o nabyciu przez AAG 51,3% udziałów w GAP. Umowa podlega zatwierdzeniu przez Urząd Ochrony Konkurencji i Konsumentów, co powinno nastąpić w ciągu najbliższych 2 miesięcy.

- Cieszymy się z rozpoczęcia nowego rozdziału w rozwoju naszej Grupy. To nasz pierwszy krok do wejścia na liczący się i wzrastający rynek w Polsce, z ekscytującą perspektywą przeszczepienia tego, co udało się nam już zbudować na rynkach w Wielkiej Brytanii, Niemczech i Francji. Szczególnie cieszy nas możliwość partnerskiej współpracy z dotychczasowymi udziałowcami

GAP oraz z prowadzonym przez Mariusza Dankowskiego i Luizę Kamińską utalentowanym zespołem zarządzającym tej organizacji – stwierdził Jean-Jacques Lafont, Prezes Alliance Automotive Group.

**Mariusz Dankowski powiedział:** „Udziałowcy i zarząd GAP z zadowoleniem witają wejście AAG do naszej Grupy. To naturalna ewolucja w relacjach pomiędzy GAP i AAG, które rozwijały się przez wiele

lat w ramach rodziny Groupauto International. Dostrzegamy wiele możliwości związanych ze skalą działania i dynamiką rozwoju AAG, by umocnić i rozszerzyć naszą obecność na polskim rynku”.



## PROMOCJE W SIECI

### PROMOCJE JESIENNE

#### PREZENTOBRIANIE



Każdy EuroWarsztat, który w październiku dokona u dystrybutora GAP zakupów na liniach **FEBI, ATE, SWAG i SHELL** na określony próg otrzyma pakiet prezentów dla klientów.

#### MNOŻENIE PUNKTÓW W EUROCLUB Z OSRAM



EuroWarsztaty, które w październiku 2017 dokonają zakupów produktów **OSRAM i NEOLUX** otrzymają podwojoną wartość punktów w programie lojalnościowym EuroClub.

#### MNOŻENIE PUNKTÓW W EUROCLUB Z EXIDE



EuroWarsztaty które w listopadzie 2017 roku dokonają zakupów na produkty marki **EXIDE i CENTRA** otrzymają dwukrotną wartość punktów programu EuroClub.

**SZCZEGÓŁOWYCH INFORMACJI UDZIELAJĄ KOORDYNATORZY SIECI EUROWARSZTAT.**

### PROMOCJE ZAKOŃCZONE

#### MULTIPROMOCJA

Na okoliczność wiosennej Konferencji EuroWarsztat przygotowana została **MULTIPROMOCJA** zainaugurowana na mini targach. Całe wydarzenie wspierali rekomendowani dostawcy, którzy przygotowali atrakcyjne oferty możliwe do aktywacji tylko w trakcie Konferencji.



#### AKADEMIA BEZPIECZNEJ JAZDY Z SUBARU IMPREZA

Dwadzieścia EuroWarsztatów, które osiągnęły najwyższy obrót u partnerów handlowych Groupauto Polska na produktach marki Hengst oraz marek LuK INA FAG i Ruville w okresie od 1 czerwca do 31 sierpnia 2017 otrzymały w nagrodę możliwość uczestnictwa w Akademii Bezpiecznej Jazdy Tomasza Kuchara z elementami sportowej rywalizacji.

#### WYGRAJ ZAPROSIENIE NA AKADEMIE BEZPIECZNEJ JAZDY



TOMASZA KUCHARA!



WHEN  
**PERFORMANCE**  
MEETS  
**PRECISION**



Sporty motorowe to doskonałe połączenie szybkości, siły i precyzji.  
Adrenalina. Technika i współpraca zespołowa.

Siła i precyzją to jednocześnie cechy dwóch marek: **NGK i NTK**.  
Kiedy **siła NGK** spotyka się z **precyzją NTK** wybucha nowa **ENERGIA!**  
Dlatego światowi producenci samochodów polegają  
właśnie na produktach marek NGK i NTK.

**DWIE MARKI. JEDEN PRODUCENT.**  
**SPECJALISTA W ZAKRESIE ZAPŁONU**  
**I CZUJNIKÓW.**

NGK i NTK to doświadczenie przeniesione  
z torów wyścigowych na drogi.  
Odkryj ich nową energię!

[www.ngkntk.pl](http://www.ngkntk.pl)



IGNITION  
PARTS



VEHICLE  
ELECTRONICS

**Akcje namiotowe: bezpłatne badania techniczne pojazdów**

# Bezpieczne Wakacje z EuroWarsztatem



**GROUPAUTO Polska aktywnie wspiera serwisy zrzeszone w sieci EuroWarsztat w organizacji akcji promocyjnych. Tym razem wspieraliśmy warsztaty w reklamowaniu akcji w Internecie lokalnym za pomocą kampanii banerowych oraz AdWords. Zgodnie z tradycją pozyskujemy także partnerów, którzy m.in. zaopatrzą akcje w zapas gadżetów.**

Tym razem partnerami były firmy **Philips, KYB, Osram, NRF, Valeo**. Wybrani kierowcy, którzy odwiedzili akcje namiotowe mogli otrzymać gratis uchwyt do smartfona lub osłonę na szybę. Nie zabrakło także innych upominków, takich jak kubki, notesy, długopisy, zawieszki, podkładki pod tablice rejestracyjne itp.

## 1. SOSONOWIEC

**EuroWarsztaty RAMOT i C&M**

Akcja zakończona. Odbyła się 27 maja 2017.

W programie:

- bezpłatny przegląd,
- kontrola amortyzatorów
- kontrola akumulatora
- kontrola płynu hamulcowego i chłodniczego
- kontrola oświetlenia.

Dzięki współpracy z firmą Philips po zdiagnozowaniu usterki oświetlenia była wykonywana bezpłatna wymiana żarówek po umówieniu wizyty w warsztacie. Dodatkową atrakcją były Symulator Dachowania oraz Samochód do malowania – wspaniała atrakcja dla najmłodszych uczestników imprezy.



## 2. WASILKÓW koło Białegostoku

**EuroWarsztat Borsucza Serwis**

Akcja zakończona w sobotę 3 czerwca 2017

W programie:

- bezpłatny przegląd samochodu z okazji Dni Wasilkowa,
- kontrola oświetlenia
- kontrola ogumienia
- kontrola jakości płynów eksploatacyjnych
- kontrola akumulatora
- kontrola sprawności klimatyzacji.



## 3. LISZKI koło Krakowa

**EuroWarsztat DAMIKO**

Akcja zakończona 10 czerwca 2017

IV edycja „DBAMY O TWOJE BEZPIECZEŃSTWO”

W programie:

- bezpłatny przegląd,
- kontrola amortyzatorów
- kontrola akumulatora
- kontrola płynu hamulcowego
- kontrola sprawności klimatyzacji.

Dodatkową atrakcją był symulator dachowania, w którym można było w bezpiecznych warunkach przeżyć wypadek samochodowy. Uświadamia on skutki niezapięcia pasów oraz braku zabezpieczenia różnych przedmiotów w pojeździe w razie wypadku.



## 4. BYDGOSZCZ

**EuroWarsztat MOTOARTO**

Akcja na stadionie Gwiazda, zakończona 1.07.

W programie:

- bezpłatny przegląd,
- kontrola oświetlenia
- kontrola akumulatora
- kontrola płynów hamulcowego i chłodniczego
- kontrola oświetlenia.

Dodatkową atrakcją był symulator dachowania, symulator zderzenia, algokogle a dla najmłodszych samochód do malowania. Dodatkowo – pokazy ratownictwa medycznego oraz Złot Samochodów Zabytkowych.



## 5. MYSZKÓW

**EuroWarsztat Anet POL**

Dwie akcje: zakończone – 29 lipca i 1 sierpnia.

Oprócz czynności typowych dla akcji namiotowych premiowano klientów sklepu i serwisu. Każdy kto wydał powyżej 100 zł otrzymywał wylosowaną nagrodę: 5 maszynowych kontroli szczelności klimatyzacji, 5 darmowych kontroli amortyzatorów lub 5 darmowych przeglądów instalacji gazowych.

Dodatkową atrakcją była prezentacja zasady działania blokady alkoholowej zamontowanej w pojeździe. Podczas akcji udzielaliśmy porad z zakresu ubezpieczeń komunikacyjnych (system BENEFIA TU i TERAZ).



## 6. STRZELNO

**EUOWARSZTAT OSKP-STRZELNO**

Akcja zakończona 26 sierpnia.

W programie:

- bezpłatny przegląd,
  - kontrola oświetlenia
  - kontrola akumulatora
  - kontrola opon
  - kontrola poziomu oleju
  - kontrola poziomu płynu do spryskiwaczy
- Podczas akcji organizator rozdawał upominki, dzieci mogły skorzystać z tzw. „malowania buziek”, a dorośli wypróbować Alko-gogle na torze przeszkód.



Planowane najbliższe akcje: 8.10 Z warsztat AutoFit z Gdyni, 21.10 warsztat AP Car z Wejherowa

OSRAM NIGHT BREAKER®

10 lat

Więcej światła. Lepsza widoczność.  
Większe bezpieczeństwo.



Pokonaj noc

NIGHT BREAKER® –

Od 10 lat poprawia bezpieczeństwo na drodze

Większa ilość światła, to bezpieczniejszy powrót do domu - szczególnie nocą dzięki lepszej widoczności na drodze. Przez ostatnie 10 lat, na całym świecie miliony kierowców wymieniło swoje żarówki i lampy ksenonowe na te z rodziny NIGHT BREAKER®.

Wymień także i Ty – pokonaj noc, zapewnij sobie więcej światła!

OSRAM - tworzymy światło

OSRAM



## Obsługa Klienta

### Sprawdzone rozwiązania w kontaktach z Klientami

Lata doświadczeń pozwoliły nam na wypracowanie optymalnych rozwiązań w zakresie obsługi Klienta. To co na pierwszy rzut oka wydaje się banalne, w praktyce okazuje się fundamentem relacji biznesowych warsztat-Klient.

Oto wybrane zagadnienia poruszane podczas typowych szkoleń zakresu obsługi Klienta:

- Umiejętności słuchania (podział na te werbalne i niewerbalne)
- Efektywna komunikacja z klientem
- Umówienie Klienta (rozmowa przychodząca)
- Przyjęcie samochodu (o czym należy pamiętać)
- Oględziny auta – o czym należy pamiętać
- Rozszerzenie naprawy
- Kontakt telefoniczny (rozmowa wychodząca)
- Jak mówić o cenie części lub usługi
- Przygotowanie pojazdu do wydania

## Konferencja EuroWarsztat: „Kierunki Rozwoju Motoryzacji”

# Telematyka usprawni serwis

21-22 kwietnia w Toruniu sieć EuroWarsztat zorganizowała Konferencję pod hasłem „Kierunki rozwoju motoryzacji”. Była ona pretekstem do zaprezentowania najnowszego projektu Group Auto International, którym jest w własny system telematyczny. Wkrótce zostanie on wdrożony także przez GAP w Polsce!

Francja, Niemcy, Włochy, Holandia, Hiszpania, Wielka Brytania i Polska – oto pięć krajów, w których nowatorski program pojawi się najwcześniej. Fakt, że Polska znalazła się w tym gronie świadczy o potencjale naszego rynku.

### Co to jest telematyka?

Systemy telematyczne są pojęciem bardzo złożonym.

W tym konkretnym przypadku chodzi jednak o to, by w samochodach, których użytkownicy wyrażą na to zgodę zamontować nadajniki informujące centralę serwisową (np. EuroWarsztat) o bieżącym statusie samochodu. Nadajnik zostanie połączony z gniazdem EOBD, dzięki czemu możliwa będzie stała analiza wybranych parametrów pojazdu oraz automatyczne generowanie pewnych informacji, takich jak np. ustalenie terminu przeglądu na podstawie stanu licznika.

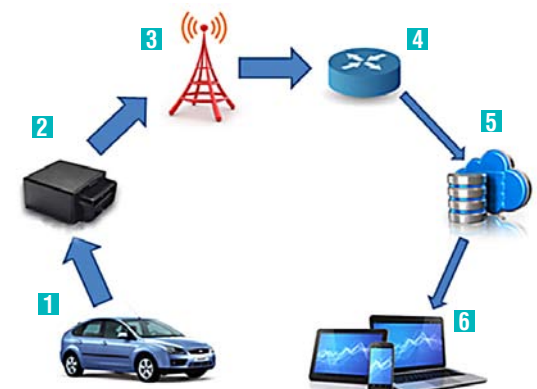
Cały system będzie współpracował z platformą GAP o której piszemy na str. 15, co umożliwi automatyczne zamawianie części, wycenę usługi itp.

Drugim punktem Konferencji była prezentacja systemów autonomicznego sterowania samochodami. Tę część programu przygotowali przedstawiciele Delphi - jednego z liderów w branży.

Automatyczne systemy Delphi i technologie ADAS to technologie „umożliwiające systemom zainstalowanym w pojazdach podejmowanie decyzji takich, jakie podejmowałby człowiek; takich które umożliwiają bezpieczne nawigowanie autonomicznym pojazdem z uwzględnieniem możliwych sytuacji i scenariuszy. Systemy automatyczne Delphi wykorzystują fuzję czujników, polegającą na koordynowaniu informacji pochodzących od wielu czujników zainstalowanych w pojeździe, między innymi takich jak radar, systemy wizyjne i LiDAR, tak by zapewnić bezpieczeństwo w polu 360° wokół samochodu. Zautomatyzowane technologie są w stanie antycypować niebezpieczne sytuacje i reagować na nie szybciej niż jakkolwiek człowiek.

„Klocki” z których zbudowane są autonomiczne pojazdy są już instalowane w samochodach jeżdżących po drogach – być może są nawet w Twoim samochodzie.

### Przepływ informacji w systemie telematycznym GAP:



1. Samochód
2. Urządzenie telematyczne z kartą SIM
3. Sieć mobilna
4. Bramka zbierająca dane ze wszystkich pojazdów
5. Platforma Telematyczna
6. Interfejs (komputer) właściciela warsztatu lub kierownika floty

### EWOLUCJA W ROZWOJU SAMOCHODÓW AUTONOMICZNYCH



## Witamy nowego koordynatora sieci EuroWarsztat



**Mariusz Ufnal**  
mariusz.ufnal@eurowarsztat.pl  
tel. 534 194 343

Posiada doświadczenie zawodowe w branży motoryzacyjnej zdobywane od 2000 r. (praca związana z dystrybucją części samochodowych i wyposażenia warsztatowego). Sprawdzał się jako handlowiec i osoba odpowiedzialna za organizację pracy oddziału hurtowni motoryzacyjnej.

W przeszłości zarządzał także pracą serwisu ASO a także koordynował funkcjonowanie na podległym terenie kilku oddziałów wiodącej hurtowni motoryzacyjnej. **Od sierpnia 2017 r. pełni obowiązki Zastępcy Koordynatora Sieci EuroWarsztat.**

## Harmonogram szkoleń na jesień 2017

### SZKOLENIE DLA WŁAŚCICIELI I OSÓB ZARZĄDZAJĄCYCH SERWISEM:

#### „Podstawy zarządzania finansami w serwisie mechanicznym”

- 08-09.09.2017: Tuszyn
- 29-30.09.2017: Mrągowo
- 06-07.10.2017: Busko Zdrój
- 20-21.10.2017: Kolobrzeg

#### Szkolenie techniczne: Hybrydy

- 11-12.10.2017: Sochaczew\*
- \* Poziom Expert, dla mechaników, którzy zdobyli najwyższą ilość punktów w cz. 1

#### Szkolenie techniczne: Common Rail EDC7

- 14.09: Wrocław
- 15.09: Sieradz
- 18.09: Gdańsk
- 19.09: Olsztyn
- 27.09: Dębica
- 28.09: Kraków
- 02.10: Bydgoszcz
- 03.10: Włocławek
- 12.10: Leszno
- 13.10: Leszno
- 16.10: Cielonów
- 17.10: Łomża
- 24.10: Szczecin
- 25.10: Oborniki Wlkp.
- 30.10: Częstochowa
- 31.10: Warszawa
- 22-23.11: Radom\*

\* Poziom Expert, dla mechaników, którzy zdobyli najwyższą ilość punktów w cz. 1

#### Biuro Obsługi Klienta

- 13-14.11.2017
- 15-16.11.2017
- 20-21.11.2017
- 04-05.12.2017

ZAPROJEKTOWANE  
DLA BRANŻY  
MOTORYZACYJNEJ



## MONTEWANE W WARSZTATACH

Gdy o surowce jest coraz trudniej, a ich cena wzrasta, najlepsi inżynierowie pracują nad technologiami regeneracji części, które przywracają ich pełną sprawność. Niemiecka firma FTE automotive jest światowym liderem w produkcji elementów układu hamulcowego i sprzęgieł zgodnie z zasadą zrównoważonego rozwoju.

Nasze fabrycznie regenerowane zaciski hamulcowe umożliwiają przedłużenie okresu bezpiecznej eksploatacji pojazdów i jednocześnie pomagają dbać o przyszłość Ziemi. Wprowadzając regenerowane zaciski hamulcowe FTE do sprzedaży obniżają Państwo koszty i zyskują przewagę nad konkurentami, jednocześnie pokazując klientom troskę o środowisko naturalne. Fabryczna regeneracja to tworzenie nowej wartości - dla Państwa, Waszych klientów i całego świata.

## Bezpieczeństwo obsługi samochodów hybrydowych

W sieci EuroWarsztat rozpoczęliśmy cykl szkoleń poświęconych obsłudze samochodów hybrydowych. To odpowiedź na rosnące zapotrzebowanie rynku. Z roku na rok w sposób lawinowy powiększa się liczba używanych hybryd. Razem z nią wzrasta zapotrzebowanie na specjalistyczne usługi serwisowe. Do niedawna były one wykonywane wyłącznie przez serwisy ASO. Obecnie, dzięki takim szkoleniom jak nasze, prac mogą się podejmować także warsztaty niezależne.



Za nami pierwsze pilotażowe szkolenia. Były poświęcone bezpieczeństwu obsługi i wszystkim zagadnieniom, które się z nim wiążą. 16 osób, które najlepiej rozwiązały test wiedzy podsumowujący inauguracyjne szkolenie otrzymało bezpłatne wejściówki na etap drugi, poświęcony naprawom popularnych usterek.

Do czasu rozpoczęcia drugiego etapu mechanicy muszą zdobyć uprawnienia do pracy przy wysokich napięciach i wówczas bezpiecznie przystąpią do ćwiczeń praktycznych. Podczas szkolenia udostępniony zostanie samochód hybrydowy. Wszelkie prace naprawcze i diagnostyka będą się zatem odbywały „na żywym organizmie”.

**Zwycięzcom gratulujemy, a wszystkich Czytelników zainteresowanych tematem hybrydowych szkoleń zapraszamy do zapisywania się na kolejne szkolenia. Terminy i harmonogramy jak zawsze podajemy na naszym portalu GNM. Wskazówek udzielają także nasi koordynatorzy.**



# Potężne narzędzia w Twoim komputerze!



Prezentujemy narzędzia dla prowadzących EuroWarsztaty oraz sprzedawców części do korzystania z naszych programów GAP, DMS oraz GNM. To rewolucyjne rozwiązania on-line dostępne w zasięgu ręki!

## GAP Portal – sprawdzaj ceny i zamawiaj części

W maju 2017 premierę miała nowa wersja systemu GAP Portal – platformy dedykowanej dla profesjonalnych serwisów zrzeszonych w sieci EuroWarsztat. Podstawowym celem nowej wersji, było uproszczenie obsługi, aby system stał się bardziej intuicyjny dla użytkownika. GAP Portal umożliwi nie tylko zamawianie części zamiennych, ale także sporządzanie profesjonalnych kosztorysów dla klienta w oparciu o stawki rbh serwisu i ceny części z oferty Partnerów GROUPAUTO Polska.

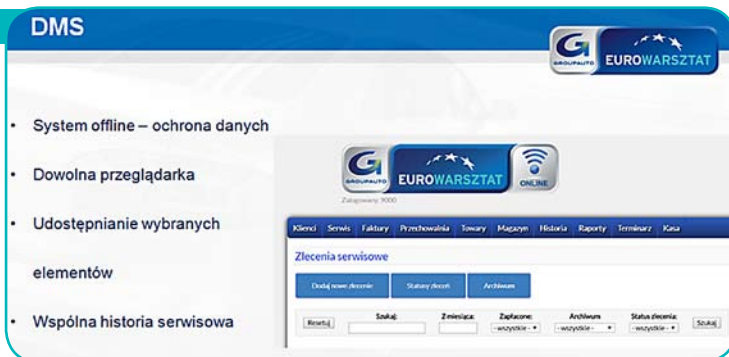
**Uwaga! Nasz system oprócz naszych cen hurtowych i detalicznych podaje także orientacyjne ceny części w ASO a także normatywy czasów napraw!**



## DMS – zaplanuj pracę w warsztacie

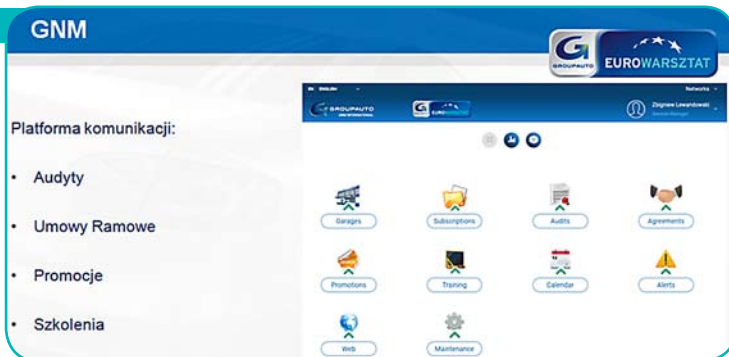
Pierwsze serwisy wdrożyły już system do zarządzania pracą dedykowany dla sieci EuroWarsztat. Oferuje on przede wszystkim obsługę zleceń serwisowych zgodnych ze standardami sieci oraz planowanie pracy serwisu czy zarządzania magazynem. W połączeniu z kosztorysowaniem GAP Portalu stanowi on spójne narzędzie usprawniające prace serwisu.

**System jest na bieżąco aktualizowany zgodnie z oczekiwaniami użytkowników a obecnie trwają prace nad specjalnym raportowaniem na potrzeby analizy wskaźników, które będą omawiane na jesiennym cyklu szkoleń dla właścicieli serwisów sieci.**



## GNM – sprawdzaj promocje, szukaj terminów szkoleń

Jesienią premierę będzie miała finalna wersja panelu komunikacji dla Sieci EuroWarsztat. Kluczową cechą systemu jest jego międzynarodowy zasięg, a co za tym idzie wsparcie wzmocnienia standardu sieci. Serwisy dzięki dostępowi do platformy będą mogły dowiedzieć się o wszystkich promocjach, szkoleniach i umowach ramowych (np. na zakup kombinezonów czy sprzętu warsztatowego). Moduł audytów pozwoli natomiast na świeże spojrzenie na warsztat i zdiagnozowanie obszarów serwisu które mają wpływ na postrzeganie i kondycję poszczególnych serwisów na rynku. System będzie rozwijany o kolejne elementy sieciowe usprawniając współpracę z korzyściami dla EuroWarsztatów.



# DRUGA KONFERENCJA TOP TRUCK

Wiosną tego roku w sieci TopTruck odbyła się konferencja, pod hasłem „Kierunki rozwoju motoryzacji”.



To już druga konferencja naszej sieci. Tym razem była ona dedykowana partnerskim serwisom pojazdów ciężarowych.

Konferencja rozpoczęła się od przedstawienia najważniejszych informacji dotyczących spółki oraz aktualnych tendencji rynku automotive na świecie. Gość specjalny Robert Stevens, Dyrektor ds. Sieci Warsztatów i Technologii Groupauto International przybliżył uczestnikom zagadnienia rozwiązań telematycznych oraz przedstawił międzynarodową koncepcję sieci TopTruck. Plany rozwoju sieci są obiecujące, w latach 2014-2016 nastąpił przyrost o 326 warsztatów co przełożyło się na łączną liczbę 1088 punktów naprawczych TopTruck na świecie.

Omówiono także działania rozbudowy sieci warsztatów Top Truck w Polsce. Szczególną wagę poświęcono na plany budowy sieci pomocy drogowej 24/7 oraz floty holowników. Zaprezentowane zostały pierwsze umowy ramowe, które dodatkowo poszerzają portfel korzyści dla uczestników sieci TopTruck. Oficjalnie ogłoszony został start programu lojalnościowego TruckClub wraz z listą rekomendowanych dostawców biorących udział w projekcie: WOLF, EXIDE, Centra, Philips, WIX, Schaeffler (marki LUK, INA, FAG, RUVILLE) oraz NRF. Program TruckClub proponuje wymianę punktów na materiały marketingowe a przede wszystkim na wyposażenie warsztatowe z oferty dystrybutorów GROUPAUTO Polska. Konferencja zakończyła się panelem dyskusyjnym w trakcie, którego uczestnicy mieli możliwość wymiany doświadczeń i koncepcji dotyczącej wspólnego rozwoju sieci TopTruck.

Druga Konferencja Top Truck dzięki Państwa zaangażowaniu i chęci dzielenia się swoim doświadczeniem stała się wyjątkowym wydarzeniem.



# SZKOLENIE

## SZKOLENIE TECHN.: COMMON RAIL EDC7

W dniach 6-7 lipca odbyło się szkolenie techniczne o tematyce „Diagnostyka systemu Common Rail / EDC 7” z cyklu szkoleń kierowanych dla Międzynarodowej Sieci Niezależnych Warsztatów Samochodów Ciężarowych TOP TRUCK.

Szkolenie systemów Common Rail rozpoczęło się wstępem historii silników diesla. Omówione zostały budowy układu niskiego i wysokiego ciśnienia, jak również zasady działania poszczególnych komponentów układu paliwowego. Dostarczanie powietrza i odprowadzanie spalin dla silnika. Szkolenie miało również na celu pokazanie najczęściej występujących usterek z którymi spotyka się mechanik i przeanalizowanie sposobu ich napraw w układach Common Rail w różnych generacjach.



# SZKOLENIE

## SZKOLENIE PRODUKTOWE LUK, INA, FAG

W dniu 20.06.2017 w serwisie TopTruck nr 3 Truck Service II odbyło się szkolenie produktowe kierowane dla warsztatów pojazdów ciężarowych. Szkolenie dotyczyło produktów LUK, INA, FAG używanych w pojazdach użytkowych.

### Zakres szkolenia:

Sprzęgła i dwumasowe koła zamachowe (DKZ)

### Sprzęgła

- Budowa sprzęgieł ciernych
- Budowa i zasada działania docisku z samoregulacją luzu sprzęgła typu TAC
- Zagadnienia tłumienia drgań skrętnych

z zastosowaniem DKZ

- Diagnostyka i przyczyny uszkodzeń

### Układ napędu sprzęta silnika

- Budowa i zasada działania napinaczy, tłumików i rolek
- Technologia wymiany komponentów napędu osprzętu silnika
- Uszkodzenia i przyczyny ich powstawania

### Zagadnienia dotyczące łożysk

- Obciążenia łożysk w przekładniach i kołach jezdnych
- Budowa łożysk kół jezdnych i przekładni
- Technologia montażu
- Przyczyny uszkodzeń łożysk







## PRZEDSIĘBIORSTWO PRZEWOZU TOWARÓW PKS SP. Z.O.O. UCZESTNIK SIECI TOPTRUCK

ul. Strzelińska 13,  
55-010 Żerniki Wrocławskie  
tel./fax 71 336 29 35

TRANSPORT KRAJOWY  
TRANSPORT MIĘDZYNARODOWY  
SERWIS STACJONARNY  
SERWIS MOBILNY  
OKRĘGOWA STACJA KONTROLI POJAZDÓW

Godziny otwarcia: 07:00 - 18:00

pkp@pkp.wroclaw.pl  
krajowka@pkp.wroclaw.pl

tel. +48 71 333 95 29  
tel. +48 71 333 95 28  
tel. +48 71 333 95 27  
tel. +48 601 760 916  
tel. +48 71 333 95 26



### Rozmowa z dyrektorem firmy Grzegorzem Janiakiem

Jesteśmy firmą z ponad 70 letnim doświadczeniem w zakresie transportu ciężarowego, diagnostyki i serwisu samochodów ciężarowych. Firma z tradycjami sięgającymi lat 50-tych ubiegłego wieku. Naszą dewizą jest terminowość, pewność i jakość świadczonych usług. Dbając o zadowolenie klienta, zatrudniamy wysokiej klasy fachowców łączących w swej pracy zapał i entuzjazm z dużym doświadczeniem.

Dysponujemy taborem 20 samochodów ciężarowych z naczepami typu plandeka. Przewożymy materiały wszelkiego typu na paletach, materiały wysokiego ryzyka (AGD, elektronika), artykuły spożywcze, posiadamy również pozwolenie na transport materiałów niebezpiecznych (ADR). Od wielu lat obsługujemy rynek krajowy i za-

graniczny. Nasze wieloletnie doświadczenie w transporcie międzynarodowym przełożyło się na wiedzę z zakresu usług serwisowych. Znamy potrzeby klienta detalicznego oraz flotowego. Głównym odbiorcą naszych usług jest branża związana z transportem międzynarodowym. Obsługujemy również klientów lokalnych z segmentu transportu lokalnego oraz związanych z przewozem osób.

**Przedsiębiorstwo Przewozu Towarów PKS Sp. z o.o. to firma z tradycjami. Powstała w 1950 r. W 2000 r. powstała Spółka PPT PKS, a w 2014 r. po raz pierwszy do pracy wyruszył serwis mobilny.**

Na początku kwietnia tego roku pożegnaliśmy się z starą bazą mieszczącą się na ulicy Pięknej 25 we Wrocławiu. Nowy obiekt znajdujący się w oko-

licy Wschodniej Obwodnicy Wrocławia w Żernikach Wrocławskich (ul. Strzelińska 13) Na serwisowane pojazdy czeka 5 przejazdowych stanowisk o długości 28 metrów, wyposażone w kanały naprawcze, podnośniki oraz stanowiska płaskie, pełna, nowoczesna diagnostyka w zakresie hamowania i układu zawieszenia. Cały obiekt ma ponad 2500 m<sup>2</sup>, część serwisowa to 1100 m<sup>2</sup>, magazyn 100 m<sup>2</sup>. W obiekcie zatrudnionych jest 16 mechaników, którzy godzinach 8:00-18:00 wykonują naprawy na miejscu, jak i w razie awarii w terenie. Całodobowo dwóch mechaników i jeden elektryk pełnią telefoniczny dyżur w ramach serwisu mobilnego napraw samochodów ciężarowych i autobusów.

Atutem nowej lokalizacji jest nowo oddana Okręgowa Stacja Kontroli Pojazdów.

# 500. POJAZD W SIECI TOPTRUCK

Pod koniec sierpnia Grouppauto Polska (organizator sieci TopTruck) podpisała z kolejną flotą list intencyjny, którego celem jest nawiązanie współpracy dotyczącej obsługi serwisowej w sieci serwisów niezależnych TOPTRUCK.

Już 500 pojazdów ciężarowych jest obsługiwanych w sieci TOPTRUCK. Przez obsługę, należy rozumieć naprawy mechaniczne, elektroniczne, blacharsko - lakiernicze oraz usługi assistance. Szczegół-

owe zasady współpracy za każdym razem uregulowane zostają w odrębnych, indywidualnych umowach serwisowych. Wśród największych korzyści dla flot pojazdów ciężarowych wynikających ze współ-

pracy z siecią TOPTRUCK należy wymienić dostęp do wyselekcjonowanej sieci warsztatów, standaryzację i autoryzację kosztów opcjonalną fakturę zbiorczą, przewidywane koszty napraw, naprawy ryczałtowe, ogóln-

krajową gwarancję sieciową w serwisach Top Truck na usługę oraz części, naprawy mechaniczne wszystkich marek, doskonałą dostępność części zamiennych renomowanych producentów u dystrybutorów GAP.





USZCZELNIENIE

KONTROLA WIBRACJI

KABINOWY FILTR POWIETRZA

Nasza misja

# JAKOŚĆ ORYGINAŁU

Dla zapewnienia perfekcyjnego tłumienia hałasu i wibracji, wydłużenia żywotności podzespołów i zwiększenia komfortu podróży wyższa jakość jest konieczna.

Rekomendujemy montowanie oryginalnych części CORTECO, które spełniają te wymagania.

Oto warsztaty, które w ostatnim czasie dołączyły do sieci EUROWARSZTAT.  
W Polsce mamy już 225 serwisów. Na świecie – niemal 5 tysięcy!



## DYNEX DAMIAN STRÓŻYŃSKI

Tel. 509071577

ul. Lutycka 49

64-920 Piła

dynex@eurowarsztat.pl

GODZINY OTWARCIA

Pon-Pt: 8.00-16.00



## HISTORIA FIRMY

Firma Dynex powstała w 2002 roku od początku działalności stawialiśmy na rozwój i innowacyjność. Zdobywając doświadczenie zdobywamy co raz szerszą rzeszę klientów. Nasz zgrany i doświadczony zespół zapewnia usługi na najwyższym poziomie. Zadowolenie klientów jest dla nas najlepszą zapłatą za naszą pracę.



## ZAKRES USŁUG

- mechanika
- geometria zawieszenia
- zawieszenie
- hamulce
- diagnostyka
- elektryka
- wulkanizacja aut osobowych
- klimatyzacja



## SPECJALIZACJA

Obsługa pojazdów osobowych

*Nasze motto to „zawsze o krok przed konkurencją”. Przystąpienie do sieci EuroWarsztat pomaga nam w realizacji naszych celów.*



## GM-AUTO GRZEGORZ MOZGA

Tel. 91 483 43 09

ul. Wierzbowa 38

71-025 Szczecin

gm-auto@eurowarsztat.pl

GODZINY OTWARCIA:

Pon-Pt: 8.00 – 18.00

Sobota: 8.00 – 14.00



## HISTORIA FIRMY

Historia firmy zaczyna się: 17.02.1976 r. Założyciel, Stanisław Mozga pracował wraz ze swoimi synami i sukcesywnie przekazywał im wiedzę oraz umiejętności praktyczne. W kolejnych latach Firma zdobywała uznanie i pozycję na rynku. Rozbudowa, modernizacja, rozwój i pozyskiwanie nowych technologii zaowocowały rozszerzeniem działalności. W 1993 r. Firma otrzymała autoryzację FSO, a następnie autoryzację Daewoo. Od 2008 r. firmę prowadzi syn Grzegorz pod nazwą GM-AUTO Grzegorz Mozga.



## ZAKRES USŁUG

- mechanika
- silnik
- zawieszenie
- hamulce
- diagnostyka
- klimatyzacja
- auto części
- elektryka
- tłumiki
- wulkanizacja
- skrzynie biegów



## SPECJALIZACJA

Samochody osobowe

*GM-Auto Grzegorz Mozga to firma z tradycjami. Sieć EuroWarsztat jest sposobem na dalszy rozwój.*

Oto warsztaty, które w ostatnim czasie dołączyły do sieci EUROWARSZTAT. W Polsce mamy już 225 serwisów. Na świecie – niemal 5 tysięcy!



## AUTO - BART

Tel. 514 739 878

Błonie 1D

22-400 Zamość

auto-bart@eurowarsztat.pl

GODZINY OTWARCIA

Pon-Pt: 8.00-17.00

Sobota: 9.00-14.00



*Współpraca z EuroWarsztatem wynika bezpośrednio z chęci rozwoju naszej firmy.*



## HISTORIA FIRMY

Od początku celem firmy jest pozyskiwanie nowych klientów i podtrzymanie dobrej renomy. Sieć EuroWarsztat umożliwiła nam rozwój, szkolenia, pozyskiwania nowych umiejętności. Postawiliśmy na współpracę z siecią EuroWarsztat, która gwarantuje nam wsparcie merytoryczne i praktyczne.



## ZAKRES USŁUG

- mechanika
- silnik
- zawieszenie
- hamulce
- diagnostyka komputerowa
- klimatyzacja
- auto części
- elektryka
- tłumiki
- pomoc drogowa
- samochód zastępczy
- wulkanizacja samochodów osobowych
- skrzynie biegów



## SPECJALIZACJA

Obsługa pojazdów osobowych



## WITCARS PAWEŁ WITEK

Tel. 600 045 237, 17 584 14 21

Malinie 595A

39-331 Chorzele

witcars@eurowarsztat.pl

GODZINY OTWARCIA:

Pon-Pt: 8.00 – 18.00



*WITCARS to fachowość i rzetelność. Naszym celem jest zadowolenie Klientów.*



## HISTORIA FIRMY

Firmę WITCARS Paweł Witek założyliśmy w 2002 roku i początkowo zajmowaliśmy się serwisem opon. Z upływem czasu, nasza pasja do motoryzacji spowodowała rozbudowę warsztatu oraz zwiększenie oferowanych usług. Dzisiaj nasza firma jest doceniana za profesjonalizm i cieszy się zaufaniem klientów, również spoza naszego regionu.



## ZAKRES USŁUG

- mechanika (silnik)
- zawieszenie
- hamulce
- elektryka
- klimatyzacja
- diagnostyka komputerowa
- dynamiczna wymiana oleju w skrzyni automatycznej
- auto zastępcze



## SPECJALIZACJA

Samochody osobowe i dostawcze



Oto warsztaty, które w ostatnim czasie dołączyły do sieci EUROWARSZTAT. W Polsce mamy już 225 serwisów. Na świecie – niemal 5 tysięcy!



## EUROWARSZTAT GRZEGORZ FIRLEJ

Tel. 791 166 191

ul. Szkolna 3b

11-513 Miłki

autocentrumfirlej@eurowarsztat.pl

**GODZINY OTWARCIA**

Pon-Pt: 8.00-17.00

Sobota: 8.00-13.00



### HISTORIA FIRMY

Firma powstała w 2011 r. Początkowo opierała się na samym sklepie z częściami samochodowymi, w ciągu pół roku od powstania działalności powstał warsztat samochodowy z 1 stanowiskiem naprawczym. W 2014 r. warsztat wraz z sklepem został zlokalizowany w nowym obiekcie wyposażonym w 3 stanowiska naprawcze oraz magazyn części zamiennych.



### ZAKRES USŁUG

- mechanika
- silnik
- zawieszenie
- hamulce
- diagnostyka
- klimatyzacja
- auto części
- elektryka
- tłumiki
- blacharstwo
- wulkanizacja (samochody osobowe)
- skrzynie biegów

*Przystąpienie do sieci EuroWarsztat to kolejny etap w rozwoju firmy.*



### SPECJALIZACJA

Wszystkie dostępne marki samochodów osobowych i dostawczych



## PETRO - MECHANIKA

Tel. 504 233 234, 81 88 14 481

ul. Borysów 6

24-103 Żyrzyn

mechanika.petro@eurowarsztat.pl

**GODZINY OTWARCIA:**

Pon-Pt: 7.00 – 16.00

Sobota: 8.00 – 15.00



### HISTORIA FIRMY

Firma PETRO-MECHANIKA powstała w 2014 roku. Początkowo zakres usług obejmował wyłącznie naprawy własnego taboru pojazdów ciężarowych. Obecnie dzięki pasji do samochodów i zaangażowaniu poszerzyliśmy swoje usługi o serwis samochodów osobowych.



### ZAKRES USŁUG

- mechanika
- silnik
- zawieszenie
- hamulce
- diagnostyka
- klimatyzacja
- auto części
- elektryka
- tłumiki
- pomoc drogowa
- wulkanizacja (samochody osobowe)
- skrzynie biegów

*Decyzja o przystąpieniu do sieci EuroWarsztat wynikała ze względu na chęć rozwoju firmy w sposób profesjonalny oraz chęć ciągłego udoskonalania umiejętności na szkoleniach przygotowanych na wysokim poziomie.*



### SPECJALIZACJA

Samochody osobowe i dostawcze.

Oto warsztaty, które w ostatnim czasie dołączyły do sieci EUROWARSZTAT. W Polsce mamy już 225 serwisów. Na świecie – niemal 5 tysięcy!



## AP CARS ADAM PODOLSKI

Tel. 58 677 24 96, 608 472 113    GODZINY OTWARCIA  
ul. Sikorskiego 81 b    Pon-Pt: 8.00-18.00  
84-200 Wejherowo  
apcars@eurowarsztat.pl



Z siecią EuroWarsztat patrzymy w przyszłość pod kątem rozwoju i profesjonalnej obsługi Klienta.



## HISTORIA FIRMY

Jesteśmy firmą z wieloletnią tradycją. Istniejemy w Wejherowie od 17 lat - wcześniej pod nazwą Autoelektromechanika. Zawsze stawialiśmy na jakość, profesjonalizm oraz nieszablonowość naszych usług, dzięki czemu udało nam się wypracować stabilną pozycję na konkurencyjnym rynku w zakresie naprawy samochodów. W 2010 roku swoją siedzibę przenieśliśmy się do nowo wybudowanego warsztatu wyposażonego w nowoczesny sprzęt oraz profesjonalnie przygotowane stanowiska obsługi samochodów. Aby sprostać wymaganiom lokalnego rynku oraz naszych klientów, ciągle rozwijamy swój obszar działania. Warsztat jest wyposażony w nowoczesną ścieżkę diagnostyczną firmy Hofmann, co zapewnia najwyższą jakość usług w zakresie napraw układu hamulcowego i zawieszenia.



## ZAKRES USŁUG

- Mechanika
- Elektronika
- Klimatyzacja
- Elektryka
- Diagnostyka



## SPECJALIZACJA

Kompleksowa obsługa samochodów wszystkich marek, zarówno osobowych jak i dostawczych.



## AUTO FIT

Tel. 586 214 439, 586 214 69    GODZINY OTWARCIA:  
ul. Chwarznieńska 170D    Pon-Pt: 7.00 – 18.00  
81-602 Gdańsk    Sobota: 8.00 – 14.00  
autofit@eurowarsztat.pl



Największym atutem sieci EuroWarsztat jest szkolenie pracowników oraz ich właścicieli a także pomoc techniczna na infolinii, która skraca diagnostykę skomplikowanych napraw.



## HISTORIA FIRMY

Firma AUTOFIT istnieje na rynku od 1992 r. Początkowo byliśmy autoryzowanym serwisem takich marek jak: Peugeot, Chrysler, FSO, FSC-Lublin, w późniejszym czasie Daewoo, LDV. W chwili obecnej jesteśmy niezależnym serwisem samochodowym obsługującym wszystkie marki pojazdów osobowych i dostawczych, oraz sprzedaż samochodów używanych w naszym salonie samochodowym, i sprawujemy stałą opiekę nad samochodami nabytymi w naszym salonie samochodowym.



## ZAKRES USŁUG

- mechanika
- hamulce
- auto części
- SKP
- silnik
- diagnostyka
- elektryka
- zawieszenie
- klimatyzacja
- wulkanizacja



## SPECJALIZACJA

Naprawa wszystkich marek samochodów wulkanizacja, klimatyzacja (mycie parownika klimatyzacji).



Oto warsztaty, które w ostatnim czasie dołączyły do sieci EUROWARSZTAT. W Polsce mamy już 225 serwisów. Na świecie – niemal 5 tysięcy!



## AUTO TOM ANIOŁKOWSKI TOMASZ

Tel. 506 769 106, 552 309 981

GODZINY OTWARCIA

ul. Kwiatowa 2

Pon-Pt: 8.00-16.00

82-325 Żurawiec

auto.tom@eurowarsztat.pl



### HISTORIA FIRMY

Firma Auto-Tom powstała w 2008 r. w Bartoszycach. Początkowo zajmowaliśmy się tylko mechaniką pojazdową. W 2009 r. zmieniliśmy lokalizację na Żurawiec k. Elbląga i rozszerzyliśmy zakres usług o wulkanizację, blacharstwo i pomoc drogową. Z chęci dalszego rozwoju i dla zadowolenia naszych klientów w 2016 r. przystąpiliśmy do sieci EuroWarsztat.



### ZAKRES USŁUG

- mechanika
- zawieszenie
- hamulce
- diagnostyka komp.
- wulkanizacja
- ogumienie
- auto-części
- klimatyzacja
- tłumiki
- blacharstwo
- samochód zastępczy

*Przynależność do sieci daje nam możliwość ciągłego rozwoju i podnoszenia swoich kwalifikacji by zadowolić naszych klientów i świadczyć usługi na najwyższym poziomie.*



### SPECJALIZACJA

Obsługa pojazdów osobowych i dostawczych wszystkich marek.



## AUTO TOP ZBIGNIEW CYBULSKI

Tel. 511 151 311

ul. ul. Żeromskiego 52

76-150 Darłowo

auto\_top@eurowarsztat.pl

GODZINY OTWARCIA:

Pon-Pt: 8.00 – 18.00

Sobota: 8.00 – 14.00



### HISTORIA FIRMY

Historia firmy Auto Tom zaczęła się w 1989 od małego jednoosobowego warsztatu w garażu. Obecnie firma posiada nowy, duży odrestaurowany obiekt w Darłowie. Blisko 30 doświadczenie spowodowało iż warsztat jest liderem na lokalnym rynku. Zastosowanie nowych technologii, wysokiej jakości części decyduje o dużym zadowoleniu klientów. Warsztat posiada klientów na terenie całego kraju.



### ZAKRES USŁUG

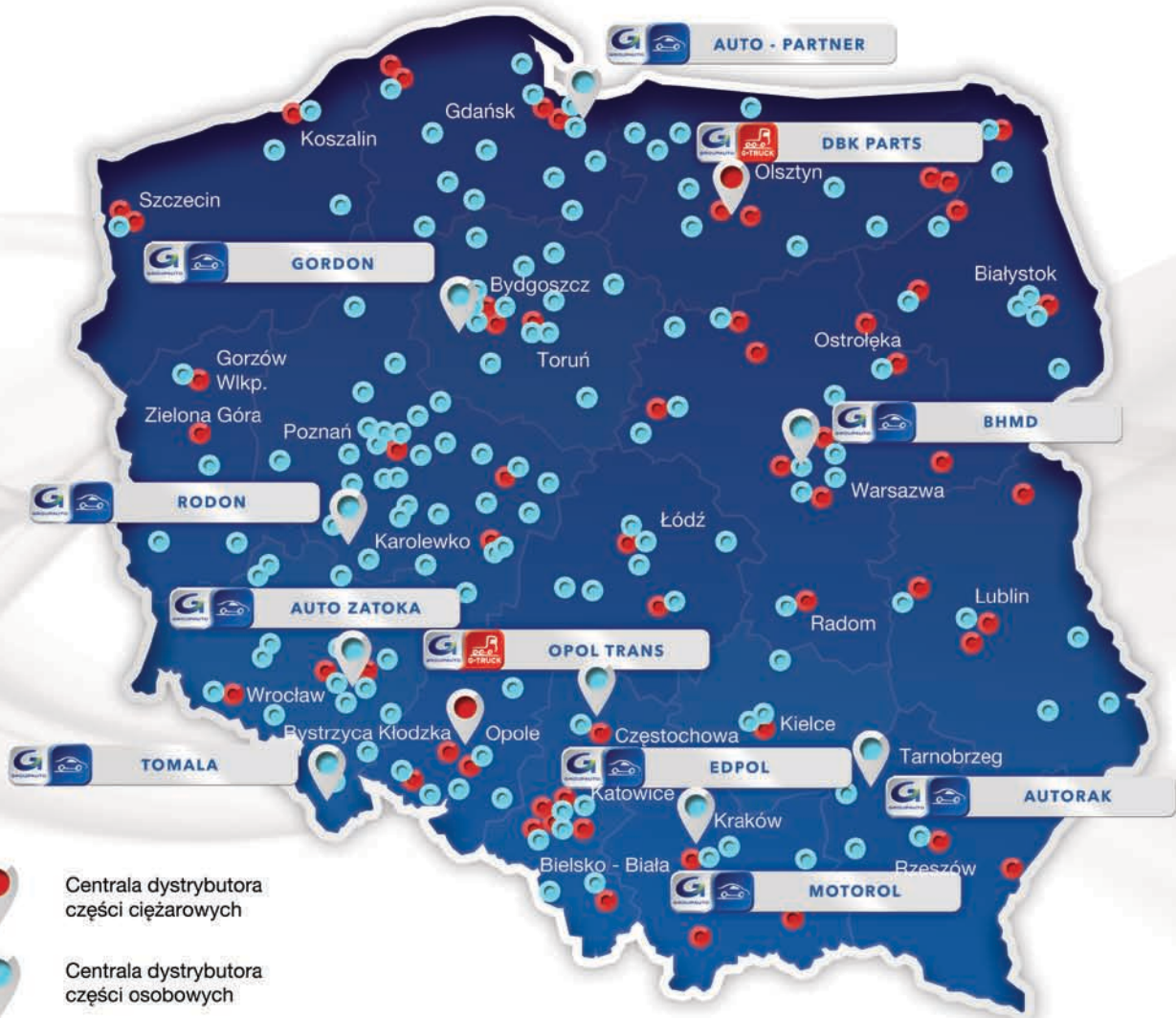
- mechanika
- silnik
- zawieszenie
- hamulce
- diagnostyka komp.
- auto części
- elektryka
- tłumiki
- wulkanizacja (samochody osobowe)
- skrzynie biegów
- klimatyzacja

*Doświadczenie już mamy, a sieć EuroWarsztat daje nam możliwość rozwoju i podnoszenia kwalifikacji pracowników.*



### SPECJALIZACJA

Obsługa samochodów osobowych.



-  Centrala dystrybutora części ciężarowych
-  Centrala dystrybutora części osobowych
-  Filia - części ciężarowe
-  Filia - części osobowe

 **AUTO - PARTNER**

Subisława 50  
80-354 Gdańsk  
58 557 86 80  
biuro@autopartner.pl  
www.autopartner.pl  
**Koordynator EW:**  
Krzysztof Pająk  
+ 48 603 451 010  
krzysztof.pajak@autopartner.pl

 **AUTO ZATOKA**

Międzyleska 6B  
50-514 Wrocław  
+ 48 71 787 97 12-14  
info@auto-zatoka.com.pl  
www.auto-zatoka.pl

 **AUTORAK**

Sikorskiego 86  
39-400 Tarnobrzeg  
+ 48 15 641 56 33  
biuro@dieselland.com.pl  
www.dieselland.com.pl

 **BHMD**

Arkuszowa 10  
01-934 Warszawa  
+ 48 22 864 04 64  
bhmd@bhmd.pl  
www.bhmd.pl  
**Koordynator EW:**  
Marcin Grzegorowski  
+48 664 490 950  
marcin.grzegorowski@bhmd.pl

 **EDPOL**

Puławskiego 76/80  
42-226 Częstochowa  
34 361-30-15  
edpol@edpol.pl  
www.edpol.pl  
**Koordynator EW:**  
Adrian Zawada  
+ 48 519 338 947  
adrian.zawada@edpol.pl

 **GORDON**

Poznańska 62  
89-200 Szubin, Zamość  
52 732 54 54  
www.gordon.com.pl  
**Koordynator EW:**  
Arkadiusz Bemnista  
+48 505 604 915  
a.bemnista@gordon.pl

 **MOTOROL**

Bociana 19  
31-231 Kraków  
12 420 44 00  
sprzedaz@motorol.pl  
www.motorol.pl  
**Koordynator EW:**  
Jacek Sołtysik  
+48 693 833 901  
jsoltysik@motorol.pl

 **RODON**

Karolewko 14 k/Leszna  
64-115 Święciechowa  
65 534 92 10  
rodon@rodon.pl  
www.rodon.pl  
**Koordynator EW:**  
Karol Olejniczak  
+48 661 538 307  
karol.olejniczak@rodon.pl

 **TOMALA**

Kłodzka 10  
57 - 500 Bystrzyca Kłodzka  
74 811 27 44  
biuro@tomala.pl  
www.tomala.pl

 **DBK PARTS**

Lubelska 43A  
10-410 Olsztyn  
+48 89 533 88 74  
g.walesa@grupadbk.com  
www.grupadbk.com

 **OPOL TRANS**

Norweska 13  
45-920 Opole  
+48 77409 9636  
sekretariat@opoltrans.com.pl  
www.opoltrans.com

 **GROUPAUTO**

Groupauto Polska  
Al. Jerozolimskie 56C  
00-803 Warszawa  
+48 22 292 83 80  
biuro@groupautopolska.pl  
eurowarsztat@eurowarsztat.pl  
biuro@top-truck.pl